


特点

- 两组转换触点形式。
- 体积小和重量轻，适用于密集安装。
- 可供150mW。

触点负载

型号	HRC
额定负载(阻性)	1A 120VAC
最大切换电流	2A
最大切换电压	125VAC
最大切换功率	120VA

性能参数

触点材料	银合金	
接触电阻	100mΩ Max.	
吸合时间	7msec. Max.	
释放时间	4msec. Max.	
绝缘电阻	100MΩ Min.(DC500V)	
介质耐压	触点与触点间(普通型): AC 750V, 50/60Hz 1Min.	
	触点与触点间(高耐压): AC 1500V, 50/60Hz 1Min.	
	触点与线圈间(普通型): AC 1,000V, 50/60Hz 1Min.	
	触点与线圈间(高耐压): AC 1,800V, 50/60Hz 1Min.	
抗振动	耐久	10 ~ 55Hz, 双振幅 1.5 mm
	误动作	10 ~ 55Hz, 双振幅 1.5 mm
抗冲击	耐久	100G Min.
	误动作	10G Min.
寿命	机械寿命(每小时10,800次)	100,000,000 次
	电气寿命(每小时1,800次)	100,000 次
环境温度	-40℃ ~ +85℃(不冷凝)	
重量	约4.6g	

线圈参数 (at 20℃)

额定电压 (VDC)	额定电流 ±10% (mA)	线圈电阻 ±10% (Ω)	最大连续外加电压	吸合电压 (Max.)	释放电压 (Min.)	额定功率
3	50	60	7	额定电压的 75 %	额定电压的 5 %	约0.15W
5	30	167	11.5			
6	25	240	13.8			
9	16.6	540	20.8			
12	12.5	960	27.7			
15	10	1,500	34.6			
24	6.25	3,840	55.2			

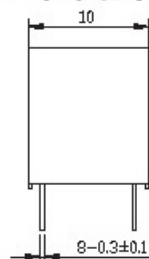
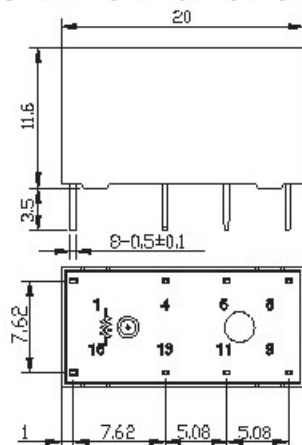
线圈参数 (at 20°C)

额定电压 (VDC)	额定电流 $\pm 10\%$ (mA)	线圈电阻 $\pm 10\%$ (Ω)	最大连续外加电压	吸合电压 (Max.)	释放电压 (Min.)	额定功率
3	66.6	45	6	额定电压的 75 %	额定电压的 5 %	0.2W
5	40.0	125	10			
6	33.3	180	12			
9	22.2	405	18			
12	16.6	720	24			
15	13.3	1,125	30			约0.36W
24	8.3	2,880	48			
3	120.0	25	4.5			
5	72.0	69	8			
6	60.0	100	10			
9	40.0	225	14.5			约0.58W
12	30.0	400	18.5			
15	24.0	625	22			
24	15.0	1,600	35.5			
48	12.0	4,000	56			

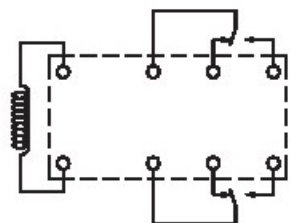
订货标记

型号命名规则						
HRC	-S	12	D	A	T	F-XX
特殊参数: 无-标准型, 1-3位 客户特殊要求						
绝缘等级: 无-ClassB, F-ClassF						
触点材质: T-AgSnO ₂ , 无-AgCdO						
触点形式: A. 常开 B. 常闭 C. 转换						
线圈功耗: D. 标准功耗 L. 高功耗						
线圈规格 (VDC): 05, 06, 09, 12, 18, 24						
封装形式: S-塑封式, SH-防水式						
基本型号: HRC						

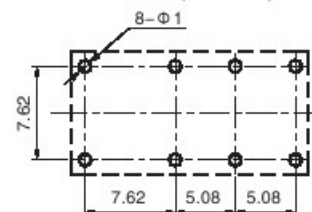
外形尺寸、接线、安装孔位图(单位: mm)



未标注尺寸公差:
 $< 1\text{mm}$: $\pm 0.2\text{mm}$
 $1\sim 6\text{mm}$: $\pm 0.3\text{mm}$
 $> 6\text{mm}$: $\pm 0.4\text{mm}$
 注: 1、引出脚尺寸为板焊前尺寸
 2、安装孔尺寸公差: $\pm 0.1\text{mm}$



接线图(底视图)

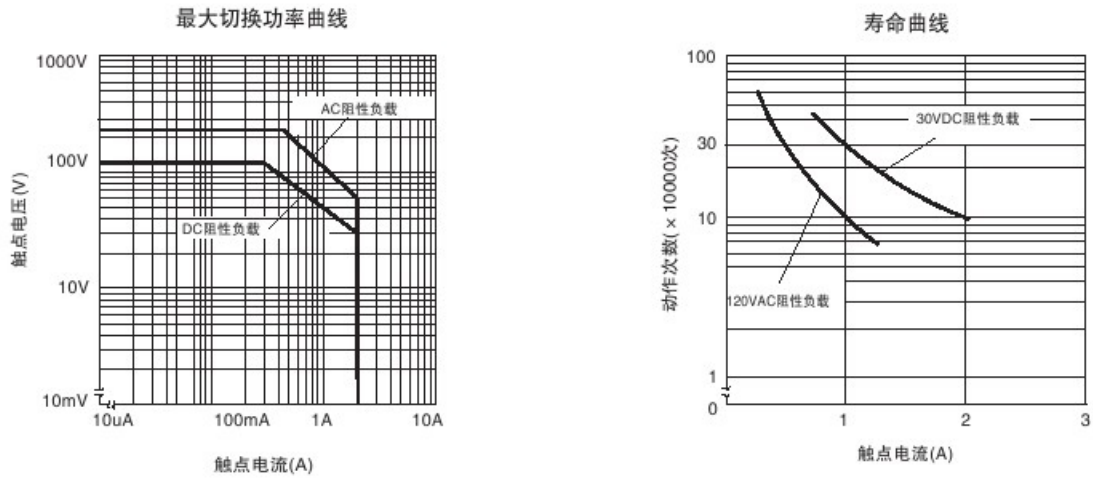


安装孔位图(底视图)

典型用途

- 通讯设备
- 办公设备
- 电脑周边设备
- 安全报警系统
- 医疗设备

性能曲线图



声明：

本产品规格书仅供客户使用时参考，若有更改，恕不另行通知。
对禾晨而言，不可能评定继电器在每个具体应用领域的所有性能参数要求，因而客户应该根据具体的使用条件选择与之相匹配的产品，若有疑问，请与禾晨联系获取更多的技术支持。但产品选型责任仅有客户负责。

● 顺德禾晨精密电子有限公司版权所有，本公司保留所有权利。