

YL305

特点 PRODUCT FEATURES

- 具有5A、10A切换功能
- 超小型、标准引出脚位
- PC板安装
- 不密封与密封可供选择

典型应用 TYPICAL APPLICATIONS

- 家用设备、办公设备
- 智能家居
- 音响



触点负载 CONTACT DATA

型号 Model	YL305		
额定负载(阻性) Rated load	5A 250VAC	10A 250VAC	10A 30VDC
最大切换电流 Max.Switching Current	5A	10A	
最大切换电压 Max.Switching Voltage	250VAC	250VAC	
最大切换功率 Max.Switching Power	1250VA	2500VA	

性能参数 GENERAL DATA

触点材料 Contact material	Silver Alloy		
接触电阻 Contact resistance	100mΩ Max.		
吸合时间 Operate Time	10msec. Max.		
释放时间 Release time	5msec. Max.		
绝缘电阻 Insulation resistance	100MΩ Min.(DC500V)		
介质耐压 Dielectric strength	触点与触点间 Between open contacts	1000VAC 50/60Hz 1min	
	触点与线圈间 Between coil & contacts	2500VAC 50/60Hz 1min	
抗振动 Humidity	稳定性 Functional	10~55Hz, 双振幅 1.5 mm	
	强度 Destructive	10~55Hz, 双振幅 1.5 mm	
抗冲击 Shock Resistance	稳定性 Functional	10G Min.	
	强度 Destructive	100G Min.	
寿命 Life	机械寿命 Mechanical Life	10,000,000 次 (10,800次/小时)	
	电气寿命 Electrical Life	100,000 次(600次/小时)	
环境温度 Temperature Range	-40°C~+105°C		
重量 Weight	约5.6g		
安规认证 Safety Standard			

YL305

线圈参数 (at 20°C) COIL DATE

额定电压 Nominal Voltage (VDC)	线圈阻值 Coil Resistance at 20°C ±10%(Ω)		最大吸合电压 Max. Operate Voltage (VDC)	最小释放电压 Min. Release Voltage (VDC)	最大过载电压 Max. Applicable Voltage (VDC)
	0.2W	0.45W			
5	125	56	3.8	0.5	6.5
6	180	80	4.5	0.6	7.8
9	405	180	6.8	0.9	11.7
12	720	320	9.0	1.2	15.6
24	1620	720	18.0	2.4	31.2
48	2880	1280	36.0	4.8	62.4

订货标记 ORDERING INFORMATION

YL305 -A -12VDC -H -XX

产品型号
Type YL305

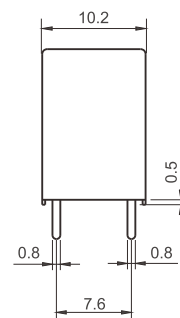
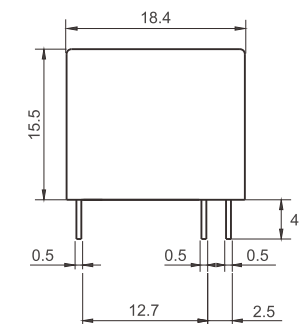
触点转换形式
Contact Form A: Form A

线圈电压
Coil Voltage 3V, 5V, 6V, 9V, 12V, 24V, 48V
3V, 5V, 6V, 9V, 12V, 24V, 48V

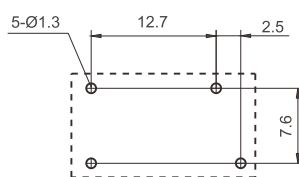
线圈功耗
Coil Power 无:0.45W H:0.2W
NIL:0.45W H:0.2W

特殊参数或特殊要求
Special Parameters Or Special Requirements

外形图、接线图、安装孔位图 OUTLINE DIMENSIONS, WIRING DIAGRAM AND PC BOARD LAYOUT



Dimension(mm)
公差 Tolerance:±0.2



A

YL305

性能曲线图 CHARACTERISTIC CURVES

