

- 20-40A触点切换能力，载流60A能力
- 触点与线圈间介质耐压2.5kV
- 塑封型和防尘罩型可供选择
- 印制板式引出端，线圈、触点快连接引出脚
- UL绝缘等级：F级



触点参数	
触点形式	1H
接触电阻	≤100mΩ (1A 6VDC)
触点材料	银合金
最大负载 (阻性)	20A/35A/50A/60A 277VAC/250VAC
最大切换电压	277VAC
最大切换电流	40A
机械耐久性	1×10 <sup>7</sup> 次
机械耐久性	3×10 <sup>4</sup> (40A切换电流额定负载室温)

线圈参数 (功率0.9W)			
额定电压 VDC	线圈阻抗23℃ Ω	动作电压 VDC	释放电压 VDC
5	27.8 X (1±10%)	≤3.75	≥0.25
6	40 X (1±10%)	≤4.5	≥0.30
9	90 X (1±10%)	≤6.75	≥0.45
12	160X (1±10%)	≤9	≥0.6
18	360X (1±10%)	≤13.5	≥0.9
22	538X (1±10%)	≤16.5	≥1.1
24	640X (1±10%)	≤18	≥1.2
48	2560X (1±10%)	≤36	≥2.4

技术参数	
介质耐压	线圈与触点间 4000VAC 1min
	断开触点间 1000VAC 1min
动作时间	≤8ms
释放时间	≤5ms
工作环境湿度	5% ~ 85%RH
工作环境温度	-40℃ ~ 85℃ (无冷凝)
耐冲击	稳定性98m/s <sup>2</sup> ; 强度 980m/s <sup>2</sup>
耐振动	10Hz ~ 55Hz 1.5mm双振幅
安装类型	PCB板
封装类型	防焊剂型 ; 塑封型
重量	约26g

## 型号示例

ZK105F / 012 - 1H S L T 1 (XXX)

### 继电器型号

线圈额定电压 5, 12, 24, 48VDC

触点形式 1H：一组常开

封装形式 S：塑封型（封透气孔） 无：防焊剂型（不封透气孔）

线圈功耗 L：灵敏型

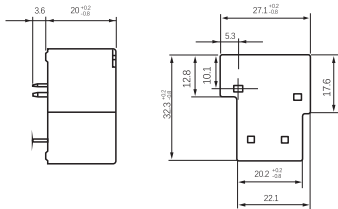
触点材料 T:AgSnO 无：AgCdo 3：AgNi

外形型式 1：01型外壳 2：有插接端子及挡墙 3：有端子无挡墙

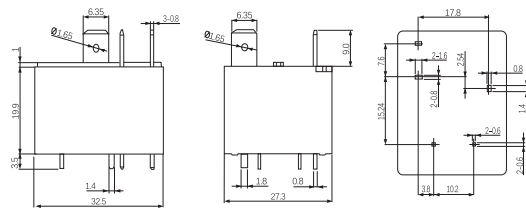
特殊参数 XXX：客户特殊要求 无：标准型

## 外形尺寸

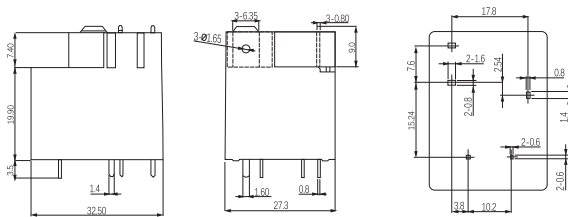
1型外形



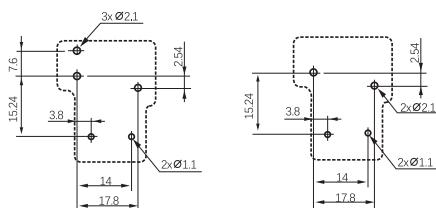
2型外形



3型外形



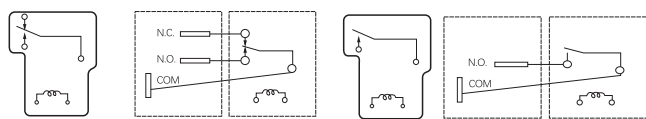
## 安装孔底视图



1Z转换

1H常开

## 接线方式



1Z转换

1H常开