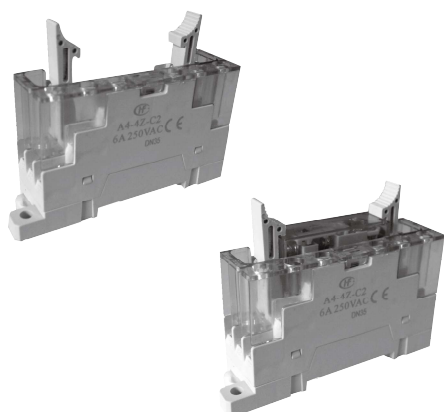


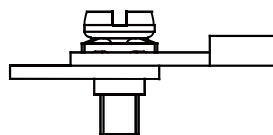
# 安全插座A4系列

# 螺钉垫片式插座



## 订货标记示例

	A4	-4Z	-C2	-X
继电器插座型号	A4			
触点形式	4Z: 四组转换			
引出端方式	C2: 螺钉垫片式			
输入电压规格	D24/D60/D110			

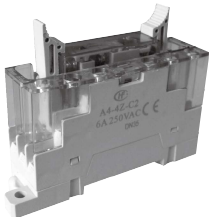
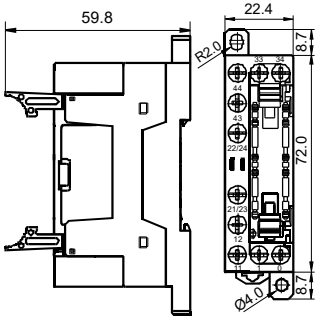
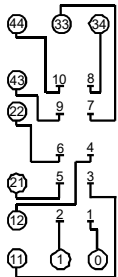
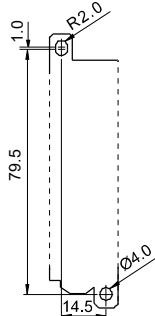
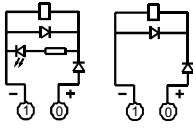


认证号:E253370

## 性能参数

插座型号	额定电压	额定电流	继电器线圈适用电压	环境温度	扭矩*	最大导线截面尺寸mm <sup>2</sup>	剥露导线长度	重量	备注
A4-4Z-C2-D24	250VAC	6A	(6~24)VDC	-25°C ~ 55°C	1.0N·m	2×1.5	7mm	约49g	带指示灯
A4-4Z-C2-D60	250VAC	6A	(36~60)VDC	-25°C ~ 55°C	1.0N·m	2×1.5	7mm	约49g	带指示灯
A4-4Z-C2-D110	250VAC	6A	(85~110)VDC	-25°C ~ 55°C	1.0N·m	2×1.5	7mm	约49g	带指示灯
A4-4Z-C2	250VAC	6A	(6~110)VDC	-25°C ~ 55°C	1.0N·m	2×1.5	7mm	约49g	不带指示灯

## 外形图、接线图、安装孔尺寸

插座 (如需配件, 请另行订购)	外形尺寸	接线图	安装孔尺寸	电路图
A4-4Z-C2-X    螺钉垫片式引出端、 导轨式安装、 带手指保护结构	 (顶视图)	 (顶视图)	 (顶视图)	 不带LED (顶视图)



宏发继电器

ISO9001、IATF16949、ISO14001、ISO45001、IECQ QC 080000 认证企业

2023 Rev. 1.00

## 使用注意事项

为了您的人身安全及设备的正常运作，以及防止发生火灾，请注意一下事项。

- 1、插座的额定电流应不低于继电器的额定电流。
- 2、插座要求牢固固定，以防止接线时松动而影响接线质量。
- 3、在安装、拆卸、接线、维修及检查之前，请务必切断插座电源。
- 4、接线时要防止线头等异物掉落在本品内部。
- 5、请务必将继电器安装到位，必要时请使用卡簧等附件以提高接触可靠性。切勿在连接不完全的状态下使用。
- 6、请务必遵守继电器的额定值，切勿过载使用。
- 7、在选用继电器前，请确认驱动电压与继电器激励电压相符合。

### 选配插座时的注意事项：

1. 请根据实际安装环境、继电器触点组数和继电器引出脚位选择合适的继电器插座，选型过程中如有疑问，请与宏发联系以便获取更多的技术支持；
2. 相关配件须另外选配，请您在订货时，务必注明挑选的配件型号；
3. 主要外形尺寸，当外形尺寸 $>50\text{mm}$ 时，公差为 $\pm 1\text{mm}$ ；当 $20\text{mm} < \text{外形尺寸} \leq 50\text{mm}$ 之间时，公差为 $\pm 0.5\text{mm}$ ；当 $5\text{mm} < \text{外形尺寸} \leq 20\text{mm}$ 之间时，公差为 $\pm 0.4\text{mm}$ ，当外形尺寸 $\leq 5\text{mm}$ 时，公差为 $\pm 0.3\text{mm}$ ；
4. 导轨安装时，建议使用DIN标准 $35 \times 7.5 \times 1$ 、 $35 \times 15 \times 1$ 的标准导轨。

### 声明：

本产品规格书仅供客户使用时参考，若有更改，恕不另行通知。

对宏发而言，不可能评定继电器及其配件在每个具体应用领域的性能参数要求，因而客户应根据具体的使用条件选择与之相匹配的产品，若有疑问，请与宏发联系以便获取更多的技术支持。但产品选型责任仅由客户负责。

© 厦门宏发电声股份有限公司版权所有，本公司保留所有权利。